

医療生協 衣笠診療所 だより

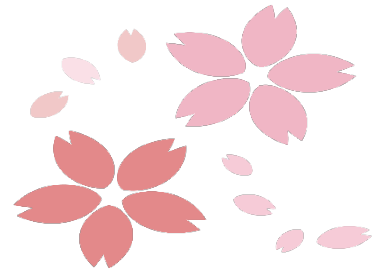
2025年3月号

横須賀市平作7-10-27

TEL : 851-1062

メールアドレス : s1-jimucho@k-minami.or.jp

桃の花咲く季節となりました。暖かい日も少し増えた今日この頃ですがみな様
 いかがお過ごしですか？とはいえ、まだまだ寒い日も続きますので
 体調に気を付けてお過ごし下さい。



診療体制の変更

★田中まいか医師(水曜日)→水野医師へ変更

★李医師→第2土曜日診療11時まで

★岡田医師休診

3月29日(土)・31日(月)

4月からの診療体制

★火曜日午前：吉岡医師→水野医師

★金曜日午前：鈴木医師→星医師

★水曜日午前：水野医師→佐久間医師

★金曜日午前：新井医師→調整中

★木曜日午前：中村医師→芳野医師

★金曜日午前：平野医師→後任なし

(平野医師は第2・第4土曜日のみの診療になります)

《3月の診療体制》

	時間	月	火	水	木	金	土
午前	9:00 ～ 12:00	岡田 原	吉岡 田中信哲	岡田 水野	中村 原 (糖尿)	平野 鈴木2・4・5 新井 (糖尿)	第1 岡田・李 第2 平野・李 第3 岡田・李 第4 岡田 第5 岡田・李
午後	2:00 ～ 4:30	副島 原 (糖尿)	岡田 田中信哲	休診	二瓶 (第1・3) 原 (糖尿1・3) (一般2・4・5) 堀内 (整形1・2・4)	2:30～ 岡田	休診
夜診	5:00 ～ 6:00	休診	休診	休診	休診	岡田	休診

***2月～第2土曜日のみ李医師の診療時間は11:00までとなります。**

<無料送迎車運行予定表>

衣笠駅発			診療所発			金谷・阿部倉 巡回コース	
9時	00	40	9時		30	① 診療所	9:10
10時	15	45	10時	00	30	②金谷	9:13
11時	15	45	11時	00	30	③県営住宅前	9:17
12時			12時	00	30	④大貫酒店前	9:19
月・火・木・金			月・火・木・金			⑤平作小学校	9:21
13時	—		13時	—		⑥診療所	9:25
14時	00		14時	—			
15時	30		15時	10			
16時	10		16時	00	30		

<旧葉山クリニック経由便について>


新設コース:葉山クリニック⇒衣笠診療所 月・火・木・金に運行予定。

旧葉山クリニック	木古庭バス停	大楠山登山口バス停	衣笠診療所
14:30	14:32	14:35	14:45

月・木・金の週3日運行となります。時間の変更はありません。

**外来非常勤看護師
募集してます！**

**興味のある方は
ご連絡お待ちしております。**



看護師
募集中

～認知症カフェ～
4月23日(水)14:00～15:30
 テーマ【認知症の施策について】
 衣笠診療所外来にて。予約不要です。
 たくさんの参加お待ちしております。●



1月～3月は「やりきろう月間」です。

医療生協組合員加入・出資金増資のご協力ありがとうございます。

今回の出資金増資は、正面玄関自動ドアの交換に利用する予定です。

☆アンケートのお願い☆

- ・75才以上医療費窓口負担2割化アンケート調査
 - ・衣笠診療所外来患者満足度調査
- 以上2点のアンケートのご協力をお願いしています。

